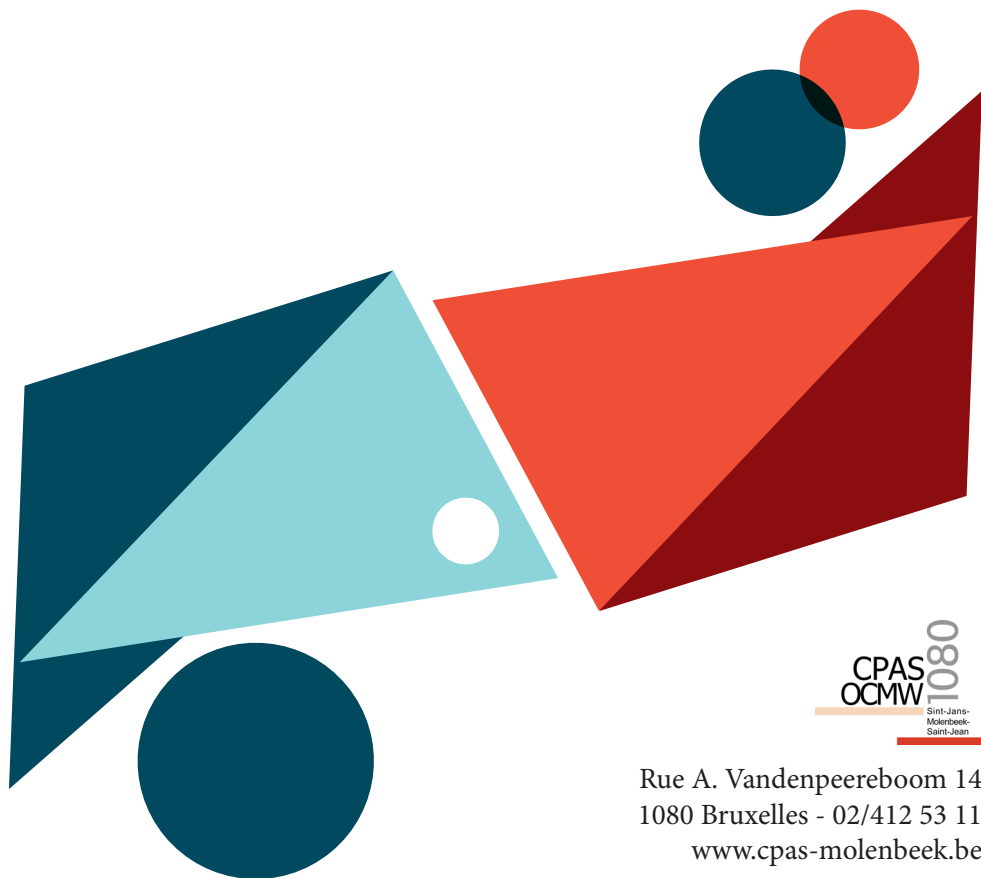




CPAS

**CENTRE PUBLIC D'ACTION SOCIALE
DE MOLENBEEK-SAINST-JEAN**

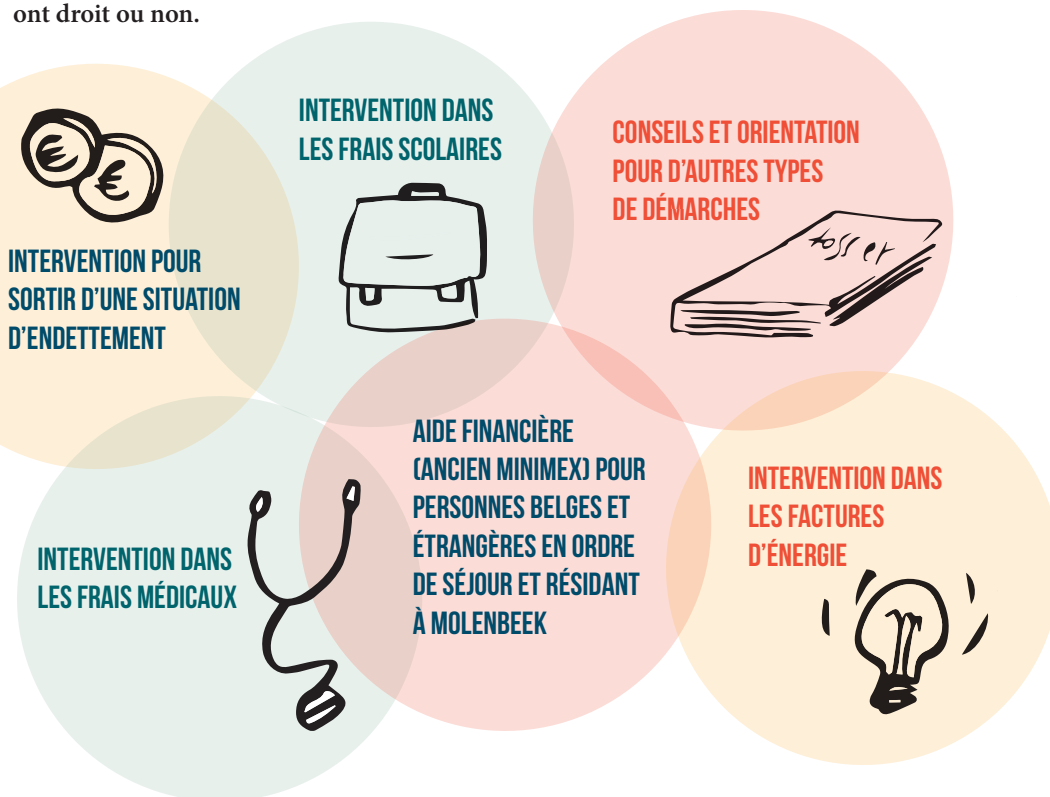


LE CPAS = UN SIMPLE BANCONTACT

FAUX

Sous certaines conditions prévues par la loi et après une enquête sociale, le Centre Public d'Action Sociale (CPAS) aide les personnes sans revenu.

Chaque situation est analysée pour déterminer ce à quoi les personnes ont droit ou non.



L'aide du CPAS peut donc être une aide financière et/ou sociale pour accompagner et soutenir les personnes. Attention, cette aide peut varier d'une personne à l'autre ou d'une situation à l'autre.

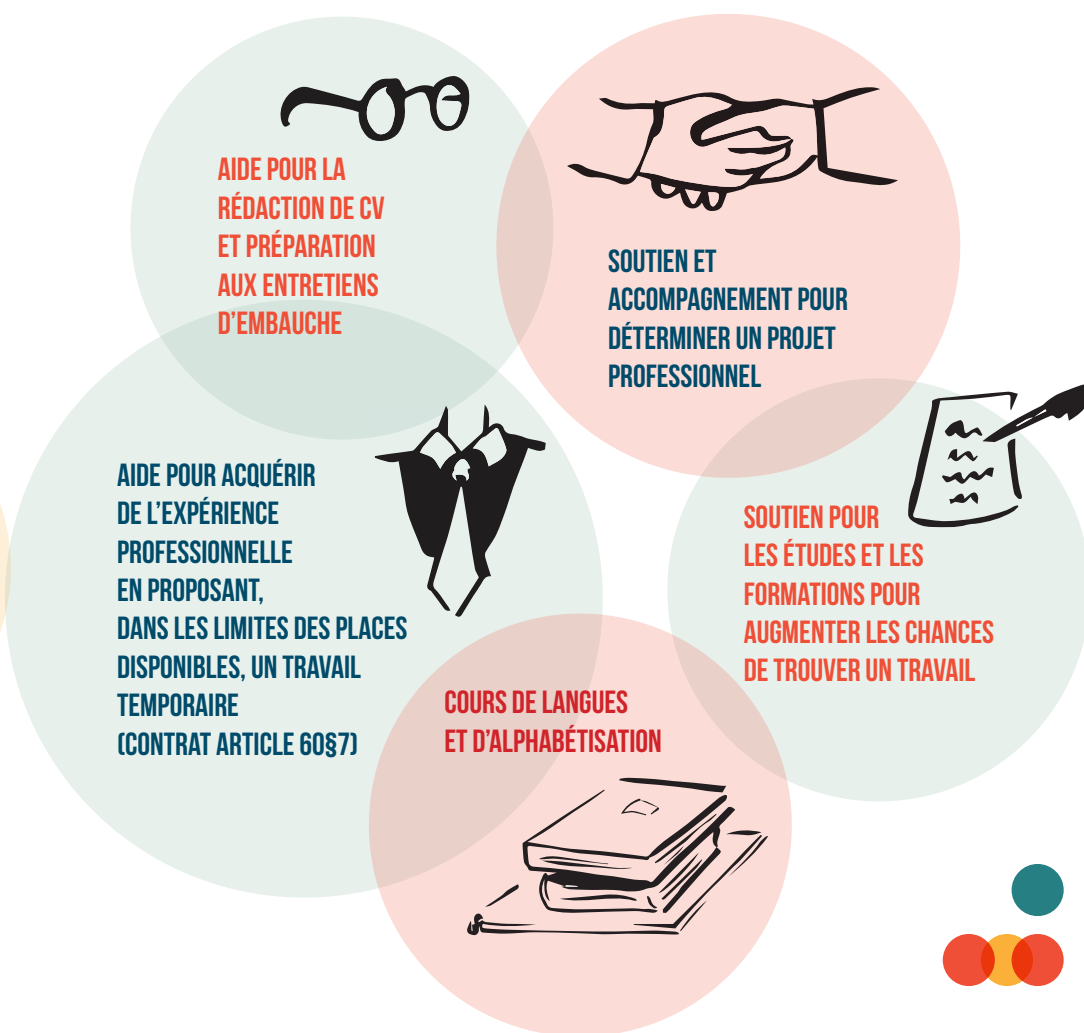
POUR PLUS D'INFORMATIONS : WWW.CPAS-MOLENBEEK.BE

**LES USAGERS DU CPAS
NE VEULENT PAS TRAVAILLER...**

FAUX

Comme dans un partenariat, un contrat s'établit entre l'utilisateur et le CPAS. En échange, l'utilisateur doit tout mettre en œuvre pour s'insérer dans le monde du travail.

Cette insertion peut prendre différentes formes selon les besoins :



LE CPAS N'AIDE QU'UNE CATÉGORIE DE LA POPULATION, ET SURTOUT PAS LES SENIORS

FAUX

Outre les aides légales citées avant, nous soutenons toutes les initiatives pour maintenir les seniors le plus longtemps possible à domicile via nos services d'aide :



Les seniors qui recherchent des contacts sociaux peuvent se rendre à notre Centre de Rencontre Marie-José pour dîner et participer à différentes activités de détente.

Les personnes âgées ne pouvant plus rester seules chez elles sont accueillies dans notre maison de repos et de soins, la Résidence Arcadia, qui est située dans un cadre verdoyant. Nos équipes y dispensent des soins de qualité tout en assurant confort et bien-être aux résidents.

De plus, les prix sont abordables.



PLUS D'INFOS AU 02/481.99.27 OU SUR WWW.RESIDENCE-ARCADIA.BE



Het OCMW doet er alles aan om senioren zo lang mogelijk in hun eigen huis te laten wonen. Hiervoor kunnen zij een beroep doen op onze thuiszorgdiensten:

Senioren die graag onder de mensen zijn, kunnen in het Ontmoetingscentrum Marie-José samen eten en deelnemen aan activiteiten. Senioren voor wie thuis wonen niet langer mogelijk is, kunnen terecht in ons rust- en verzorgingsstehuis Residentie Arcadia, gelegen in een groene buitenwijk van Molenbeek. De bewoners krijgen er aangepaste zorgen waarbij hun comfort en welzijn centraal staan, en dit alles tegen een betaalbare prijs.

MEER INFO OP : 02/481.99.27 OF WWW.RESIDENTIE-ARCADIA.BE

FOUT

HET OCMW DOET NIETS VOOR SENIOREN...

HET OCMW = GELDAUTOMAAT



LEEFLOERS WILLEN NIET WERKEN...



Vooraleer iemand steun kan krijgen van het Openbaar Centrum voor Maatschappelijk Welzijn (OCMW) moet hij aan bepaalde wettelijke voorwaarden voldoen en moet er een sociaal onderzoek gebeuren. Het OCMW analyseert elke situatie om te bepalen op welke hulp iemand al dan niet recht heeft.

De steun die het OCMW biedt om werk te vinden, kan verschillende vormen aannemen:

Het OCMW verwacht ook iets terug van een leefloner. In ruil voor de ontvangen steun moet hij bereid zijn om te werken en de nodige stappen ondernemen om een job te vinden. Dit wordt vastgelegd in een overeenkomst tussen het OCMW en de leefloner.

HULP BIJ SCHULDEN



TUSSENKOMST BIJ MEDISCHE KOSTEN



TUSSENKOMST BIJ SCHOOLKOSTEN



LEEFLOON VOOR BELGEN EN BUITENLANDERS MET EEN VERBLIJFSVERGUNNING

ADVIES EN DOORVERWIJZING BIJ ANDERE VRAGEN



TUSSENKOMST BIJ ENERGIE-UITGAVEN



DE KANS GEVEN OM WERKERVARING OP TE DOEN VIA EEN TIJDELIJKE JOB (CONTRACT ARTIKEL 60§7)



HULP BIJ HET OPSTELLEN VAN EEN CV EN VOORBEREIDING OP SOLLICITATIEGESPREKKEN



BEGELEIDING BIJ HET UITSTIPPEN VAN EEN LOOPBAANTRAJECT



STEUN BIJ HET VOLGEN VAN STUDIES EN OPLEIDINGEN



ALFABETISERINGSCURSUSSEN



TAAL- EN

MEER INFO : WWW.OCMW-MOLENBEEK.BE

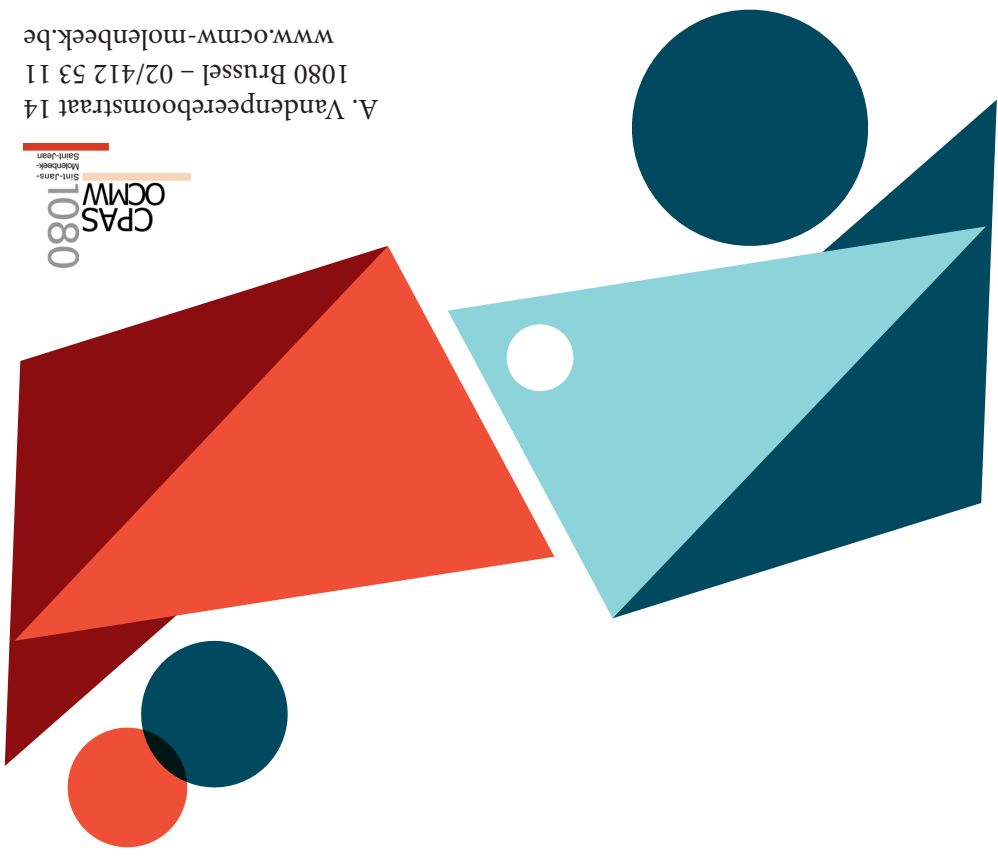
Het OCMW verleent dus zowel financiële als sociale hulp. Let op: deze steun verschilt naargelang de persoon en de situatie.





OCMW

OPENBAAR CENTRUM VOOR MAATSCHAPPELIJK WELZIJN VAN SINT-JANS-MOLENBEEK



A. Vandepenereboomstraat 14
1080 Brussel – 02/412 53 11
www.ocmw-molenbeek.be

CPAS
OCMW
1080
Sint-Jans-
Molenbeek
Sint-Jaan